

Übersicht über die Zuordnung der Karpfenfischähnlichen (Cyprinoidei, ehem. Familie Cyprinidae) in die neu etablierten Familienränge

Heiko Brunken, Gesellschaft für Ichthyologie e.V., Stand 22.01.25

"Es sind doch alles Cypriniden ..."

... mit dieser Lehrmeinung sind Generationen von Ichthyologen aufgewachsen. Doch neuere Forschungen (Chen & Mayden 2009, Stout et al. 2016) zeigen, dass die **ehemalige** Familie der Cyprinidae, in **verschiedene, nun eigenständige Familien** aufgeteilt wird. Die im GfI-Fischartenatlas (URL 1) enthaltenen Arten der ehemaligen "Cypriniden" gehören nun zu folgenden Familien:

- Acheilognathidae Bitterlinge
- Cyprinidae Karpfenfische [Cyprinidae nun im engeren Sinne]
- Gobionidae Gründlingsverwandte
- Leuciscidae Weißfische
- Tincidae Schleien
- Xenocyprididae *East Asian minnows*

Die verwandtschaftlichen Verhältnisse der **Unterordnung Karpfenfischähnliche (Cyprinoidei)** innerhalb der **Ordnung Karpfenartige (Cypriniformes)** verdeutlicht das folgende Kladogramm (Abb. 1):

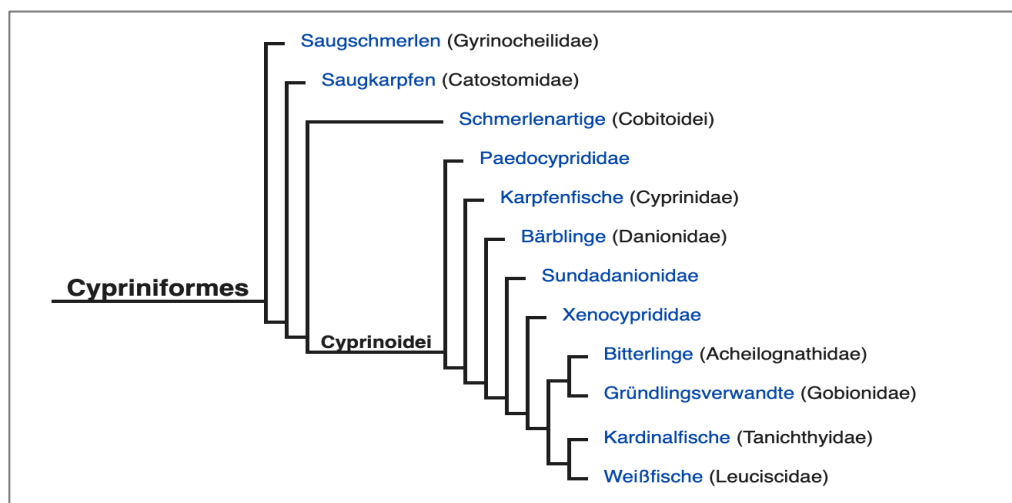


Abb. 1: Systematische Stellung der Karpfenfischähnlichen. Quelle: Wikipedia (URL 2). Beachte, dass in der Darstellung die Familie Schleien (Tincidae) [Anm.: versehentlich!?!] nicht enthalten ist, aber innerhalb der Gruppe Bitterlinge/Gründlingsverwandte/Weißfische einzuordnen ist (URL 3).

Tabelle 1 zeigt eine Übersicht aller im GfI-Fischartenatlas berücksichtigten Arten aus dem Bearbeitungsgebiet Deutschland und Österreich. Die deutschen Namen berücksichtigen primär Freyhof et al. (2023) und werden durch andere gängige Bezeichnungen ergänzt. Die

wissenschaftlichen Artnamen und die Familienzuordnung wurde abschließend mit dem *Eschmeyer's Catalog of Fishes* (Fricke et al. 2025) überprüft.

Tabelle 1: Arten der Unterordnung Karpfenfischähnliche (Cyprinoidei). Sortierung alphabetisch nach wissenschaftlichen Namen.

Familien mit zugehörigen Arten	Artnamen mit Hyperlinks zu den Artseiten im Gfi-Fischartenatlas
Familie Acheilognathidae - Bitterlinge	
<i>Rhodeus amarus</i> (Bloch 1782)	Bitterling https://biodiv-atlas.de/fische/#!/species/40083/details
Familie Cyprinidae - Karpfenfische	
<i>Barbus balcanicus</i> Kotlík, Tsigenopoulos, Ráb & Berrebi 2002	Semling https://biodiv-atlas.de/fische/#!/species/40992/details
<i>Barbus barbuis</i> (Linnaeus 1758)	Barbe https://biodiv-atlas.de/fische/#!/species/40065/details
<i>Barbus petenyi</i> Heckel 1852	Semling https://biodiv-atlas.de/fische/#!/species/40984/details
<i>Barbus plebejus</i> Bonaparte 1839	Tiberbarbe, Südbarbe https://biodiv-atlas.de/fische/#!/species/40993/details
<i>Carassius auratus</i> (Linnaeus 1758)	Goldfisch-Komplex https://biodiv-atlas.de/fische/#!/species/40162/details
<i>Carassius carassius</i> (Linnaeus 1758)	Karusche https://biodiv-atlas.de/fische/#!/species/40067/details
<i>Carassius gibelio</i> (Bloch 1782)	Giebel https://biodiv-atlas.de/fische/#!/species/40068/details
<i>Carassius langsdorfii</i> Temminck & Schlegel 1846	Ginbuna, Ginbuna-Giebel https://biodiv-atlas.de/fische/#!/species/41009/details
<i>Cyprinus carpio</i> Linnaeus 1758	Karpfen https://biodiv-atlas.de/fische/#!/species/40071/details
Familie Gobionidae - Gründlingsverwandte	
<i>Gobio gobio</i> (Linnaeus 1758)	Gründling https://biodiv-atlas.de/fische/#!/species/40072/details
<i>Gobio obtusirostris</i> Valenciennes 1842	Donaugründling https://biodiv-atlas.de/fische/#!/species/40186/details
<i>Pseudorasbora parva</i> (Temminck & Schlegel 1846)	Blaubandbärbling https://biodiv-atlas.de/fische/#!/species/40081/details
<i>Romanogobio belingi</i> (Slastenenko 1934)	Nördlicher Stromgründling, Stromgründling https://biodiv-atlas.de/fische/#!/species/40082/details

Familien mit zugehörigen Arten	Artnamen mit Hyperlinks zu den Artseiten im Gfi-Fischartenatlas
<i>Romanogobio kesslerii</i> (Dybowski 1862)	Kesslergründling https://biodiv-atlas.de/fische/#!/species/40254/details
<i>Romanogobio skywalkeri</i> Friedrich, Wiesner, Zangl, Dail, Freyhof & Koblmüller 2018	Smaragdgründling https://biodiv-atlas.de/fische/#!/species/41001/details
<i>Romanogobio uranoscopus</i> (Agassiz 1828)	Steingreßling https://biodiv-atlas.de/fische/#!/species/40187/details
<i>Romanogobio vladykovi</i> (Fang 1943)	Donau-Stromgründling https://biodiv-atlas.de/fische/#!/species/40156/details
Familie Leuciscidae - Weißfische	
<i>Abramis brama</i> (Linnaeus 1758)	Blei, Brassen https://biodiv-atlas.de/fische/#!/species/40059/details
<i>Alburnoides bipunctatus</i> (Bloch 1782)	Schneider https://biodiv-atlas.de/fische/#!/species/40060/details
<i>Alburnus alburnus</i> (Linnaeus 1758)	Ukelei, Laube https://biodiv-atlas.de/fische/#!/species/40061/details
<i>Alburnus mento</i> (Heckel 1836)	Seelaube, Mairenke https://biodiv-atlas.de/fische/#!/species/40062/details
<i>Ballerus ballerus</i> (Linnaeus 1758)	Zope https://biodiv-atlas.de/fische/#!/species/40063/details
<i>Ballerus sapa</i> (Pallas 1814)	Zobel https://biodiv-atlas.de/fische/#!/species/40064/details
<i>Blicca bjoerkna</i> (Linnaeus 1758)	Güster https://biodiv-atlas.de/fische/#!/species/40066/details
<i>Chondrostoma nasus</i> (Linnaeus 1758)	Nase https://biodiv-atlas.de/fische/#!/species/40069/details
<i>Leucaspis delineatus</i> (Heckel 1843)	Moderlieschen https://biodiv-atlas.de/fische/#!/species/40075/details
<i>Leuciscus aspilus</i> (Linnaeus 1758)	Rapfen, Schied https://biodiv-atlas.de/fische/#!/species/40076/details
<i>Leuciscus idus</i> (Linnaeus 1758)	Aland, Nerfling, Orfe https://biodiv-atlas.de/fische/#!/species/40077/details
<i>Leuciscus leuciscus</i> (Linnaeus 1758)	Hasel https://biodiv-atlas.de/fische/#!/species/40078/details
<i>Pelecus cultratus</i> (Linnaeus 1758)	Ziege https://biodiv-atlas.de/fische/#!/species/40079/details
<i>Phoxinus csikii</i> Hankó 1922	Donau-Elritze, Csikis Elritze https://biodiv-atlas.de/fische/#!/species/41004/details
<i>Phoxinus marsilii</i> Heckel 1836	Baltische Elritze, Wiener Elritze https://biodiv-atlas.de/fische/#!/species/41021/details

Familien mit zugehörigen Arten	Artnamen mit Hyperlinks zu den Artseiten im GfI-Fischartenatlas
<i>Phoxinus morella</i> ¹	Mitteldeutsche Elritze, Morella Elritze https://biodiv-atlas.de/fische/#!/species/41014/details
<i>Phoxinus phoxinus</i> (Linnaeus 1758)	Rheinische Elritze, Elritze https://biodiv-atlas.de/fische/#!/species/40080/details
<i>Pimephales promelas</i> Rafinesque 1820	Fettkopf-Elritze, Dickkopfelritze https://biodiv-atlas.de/fische/#!/species/40990/details
<i>Rutilus meidingeri</i> (Heckel 1851)	Perlfisch https://biodiv-atlas.de/fische/#!/species/40084/details
<i>Rutilus rutilus</i> (Linnaeus 1758)	Plötze, Rotaug https://biodiv-atlas.de/fische/#!/species/40086/details
<i>Rutilus virgo</i> (Heckel 1852)	Frauennerfling https://biodiv-atlas.de/fische/#!/species/40085/details
<i>Scardinius erythrophthalmus</i> (Linnaeus 1758)	Rotfeder https://biodiv-atlas.de/fische/#!/species/40087/details
<i>Squalius cephalus</i> (Linnaeus 1758)	Döbel, Aitel https://biodiv-atlas.de/fische/#!/species/40088/details
<i>Telestes souffia</i> (Risso 1827)	Strömer https://biodiv-atlas.de/fische/#!/species/40089/details
<i>Vimba vimba</i> (Linnaeus 1758)	Zährte, Rußnase https://biodiv-atlas.de/fische/#!/species/40091/details
Familie Tincidae - Schleien	
<i>Tinca tinca</i> (Linnaeus 1758)	Schleie https://biodiv-atlas.de/fische/#!/species/40090/details
Familie Xenocypridae - East Asian minnows	
<i>Ctenopharyngodon idella</i> (Valenciennes 1844)	Graskarpfen, Armurkarpfen https://biodiv-atlas.de/fische/#!/species/40070/details
<i>Hypophthalmichthys molitrix</i> (Valenciennes 1844)	Silberkarpfen https://biodiv-atlas.de/fische/#!/species/40073/details
<i>Hypophthalmichthys nobilis</i> (Richardson 1845)	Marmorkarpfen https://biodiv-atlas.de/fische/#!/species/40074/details

¹ Nach Fricke et al. (2025) Synonym von *Phoxinus phoxinus*: "**morella**, **Cyprinus** Leske [N. G.] 1774:47 [Ichthyologiae Lipsiensis specimen.; ref. [17505](#)] Bode Creek near Rübeland, 103 kilometers northwest of Leipzig, Germany. Neotype: ZMB 32661. Neotype designated by Kottelat 1997:74 [ref. [22952](#)]. •Possibly valid as *Phoxinus morella* (Leske 1774) -- (Palandačić et al. 2017:14 [ref. [35519](#)], Palandačić et al. 2022:[4] [ref. [39189](#)] as cf. *morella*). •Synonym of *Phoxinus phoxinus* (Linnaeus 1758) -- (Kottelat 1997:73 [ref. [22952](#)]). **Current status:** Synonym of *Phoxinus phoxinus* (Linnaeus 1758). Leuciscidae: Phoxininae. Distribution: Central Europe: Elbe River drainage, Czech Republic and Germany (if valid). Habitat: freshwater."

Quellenangaben

- Chen, W. J. & Mayden, R. L. (2009): Molecular systematics of the Cyprinoidea (Teleostei: Cypriniformes), the world's largest clade of freshwater fishes: further evidence from six nuclear genes. *Molecular phylogenetics and evolution*, 52(2), 544-549.
- Freyhof, J., Bowler, D., Broghammer, T., Friedrichs-Manthey, M., Heinze, S. & Wolter, C. (2023): Rote Liste und Gesamtartenliste der sich im Süßwasser reproduzierenden Fische und Neunaugen (Pisces et Cyclostomata) Deutschlands – Naturschutz und Biologische Vielfalt 170 (6): 63 S.
- Fricke, R., Eschmeyer, W. N. & Van der Laan, R. (eds.) (2025): *ESCHMEYER'S CATALOG OF FISHES: GENERA, SPECIES, REFERENCES.* (<http://researcharchive.calacademy.org/research/ichthyology/catalog/fishcatmain.asp>). Electronic version accessed 15 January 2025.
- Stout, C. C., Tan, M., Lemmon, A. R., Lemmon, E. M. & Armbruster, J. W. (2016): Resolving Cypriniformes relationships using an anchored enrichment approach. *BMC evolutionary biology*, 16, 1-13.

URL 1: GfI-Fischartenatlas. <https://biodiv-atlas.de/fische/#!/home>

URL 2: Wikipedia. <https://de.wikipedia.org/wiki/Karpfenfisch%C3%A4hnliche>. Zugriff: 14.01.25.

URL 3: Wikipedia. <https://de.wikipedia.org/wiki/Schleie>. Zugriff: 15.01.25.

Zitiervorschlag

Brunken, H. (2025): Übersicht über die Zuordnung der Karpfenfischähnlichen (Cyprinoidei, ehem. Fam. Cyprinidae) in die neu etablierten Familienränge. Gesellschaft für Ichthyologie e.V. Online verfügbar unter <https://www.ichthyologie.de/cypriniden-i-w-s/>